

1

KONSTRUKCE VOZOVKY DLE TP170 (D2-N-3) TDZ VI, PII

ASFALTOVÝ BETON	ACO 11	50 MM	ČSN 73 6121
SPOJOVACÍ POSTŘÍK-MODIF. KAT. ASF. EMULZÍ	EKM	0,3 KG/M2	ČSN 73 6129
ASFALTOVÝ BETON HRUBOZRNÝ	ACP 16+	50 MM	ČSN 73 6121
INFILTRAČNÍ POSTŘÍK	SP	0,3 KG/M2	ČSN 73 6129
ZHUTNIT NA Edef2= 70 MPa			
ŠTĚRKODRŤ 0/63	ŠDa	200 MM	ČSN 73 6126
ÚPRAVA VRSTVY AKTIVNÍ ZÓNY - DRCENÉ KAMENIVO 0-63MM		400 MM	
UPRAVENÁ A ZHUTNĚNÁ ZEMNÍ PLÁŇ, Edef.2.min=45MPa			

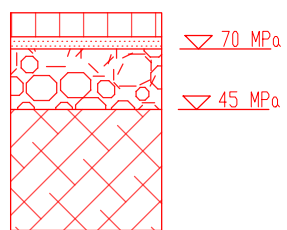
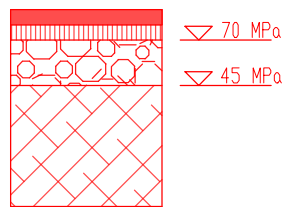
KONSTRUKCE CELKEM	min.	700 MM
-------------------	------	--------

2

KONSTRUKCE VOZOVKY DLE TP170 (D2-D-1) TDZ VI, PII

BETONOVÁ DLAŽBA	DL	80 MM	ČSN 73 6131-1
LOŽE Z KAMENIVA 0/4	L	40 MM	ČSN 73 6131-1
ZHUTNIT NA Edef2= 70 MPa			
ŠTĚRKODRŤ 0/63	ŠDa	200 MM	ČSN 73 6126
ÚPRAVA VRSTVY AKTIVNÍ ZÓNY - DRCENÉ KAMENIVO 0-63MM		400 MM	
UPRAVENÁ A ZHUTNĚNÁ ZEMNÍ PLÁŇ, Edef.2.min=45MPa			

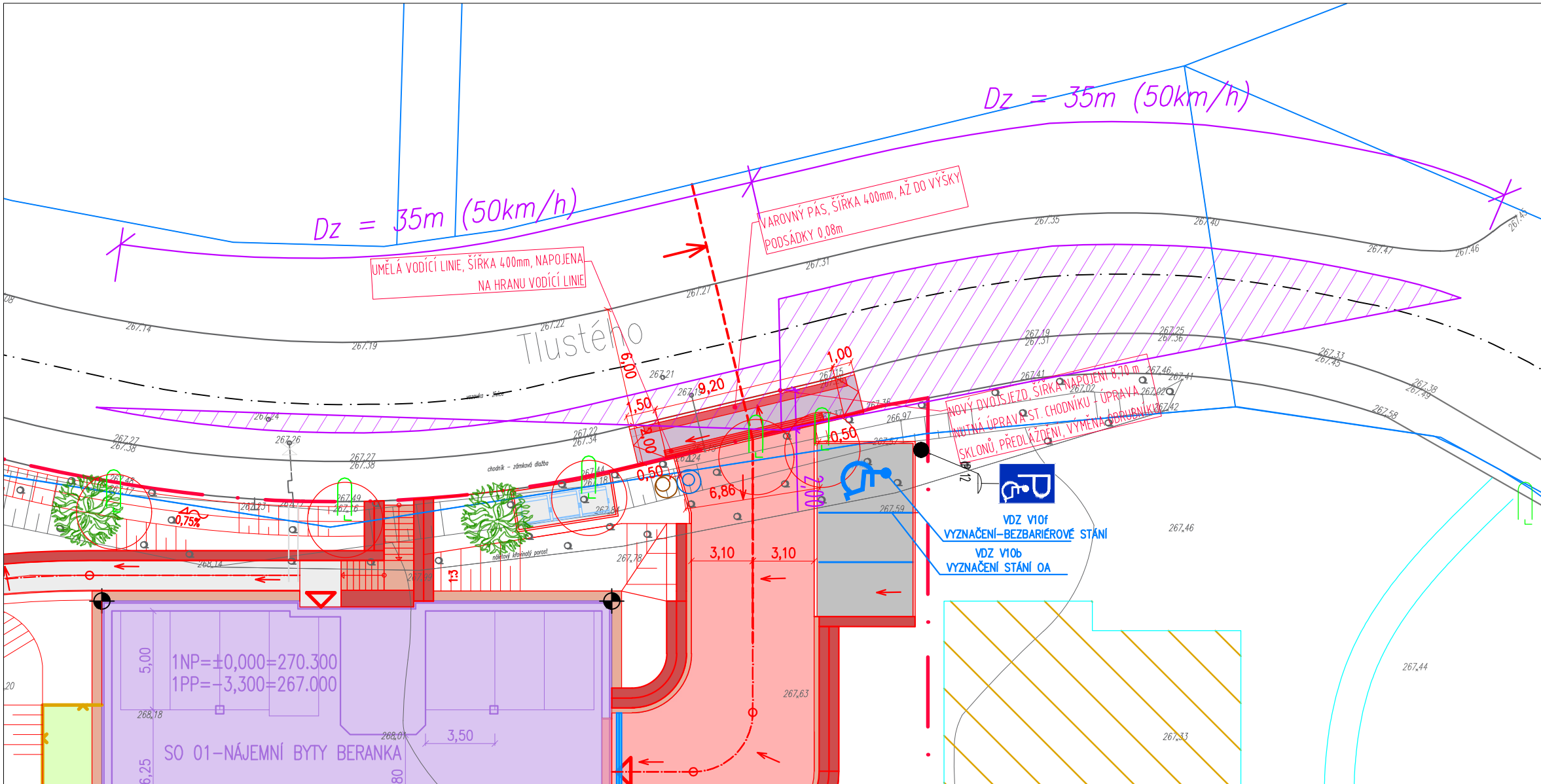
KONSTRUKCE CELKEM	min.	720 MM
-------------------	------	--------



LEGENDA PLOCH - DOPRAVA

ROZHLÉDOVÉ TROJÚHELNÍKY dle ČSN 73 6110 OPRAVA 1

VODOROVNÉ DOPRAVNÍ ZNAČENÍ



Akce

NÁJEMNÍ BYTY BERANKA HORNÍ POČERNICE

Investor: Městská část Praha 20
Jivanská 647, 193 21 Praha 9

Projektant: B K N , spol. s r. o., Vladislavova 29/I, 566 01 Vysoké Mýto, www.bkn.cz

Vypracoval: Ing. Veronika Lenochová

Zodpovědný projektant: Ing. Jiří Fišer

Hlavní projektant: Ing. Vladimír Teplý

rozítka

pore č.

Stupeň: Dokumentace pro provádění stavby

Objekt: D.1.2 IO01 KOMUNIKACE, ZPEVNĚNÉ PLOCHY, TERÉNNÍ ÚPRAVY A OPLOCENÍ

Obsah: DOPRAVNÍ PŘIPOJENÍ - CHODNÍKOVÝ SJEZD

Měřítko: 1 : 50/250

Datum: 07/2025

Zak. číslo: 5350/17

Č. výkresu: D.1.2.8